

# CARREFOUR DES METIERS

COLLEGE ELISABETH BADINTER – QUINT-FONSEGRIVES  
SAMEDI 1 FEVRIER 2020 de 9h à 12h



## REZ-DE-CHAUSSEE

Hall d'entrée

Accueil des élèves - élargement

salle 101

### ARCHITECTURE CONSTRUCTION

Aménagement extérieur bois  
Architectes  
Compagnons du Tour de France  
*Lycée de Revel (métiers d'art, du bois et de l'ameublement)*

1<sup>ER</sup> ÉTAGE

salle 102

### ARTISANAT – COMMERCE

Boulangier-pâtisier  
Plombier-chauffagiste  
CFMS (commerce, coiffure, bâtiment, auto, hôtellerie)  
*Lycée St Joseph (Elec maintenance, froid, climatisation)*

salle 103

### BANQUE – IMMOBILIER

Agent prêt immobilier  
Courtier immobilier  
Directeur agence bancaire  
Directeur commercial banque

salle 104

### INFORMATIQUE - INTERNET

Chef d'entreprise WEB  
Chef de projet informatique  
Ingénieur informaticien  
Ingénieur réseau et sécurité  
Responsable développement de compte

salle 105

### INFORMATIQUE - INTERNET

Architecte logiciel  
Consultant base de données  
Cyberanalyste  
Géranite Formation Informatique  
Ingénieur logiciel

salle 106

### DRONT - JUSTICE

Avocat droit pénal-routier-famille  
Avocat droit social-travail  
Conseillère juridique  
Greffier  
Juriste d'entreprise  
Juriste immobilier

salle 108

### SÉCURITÉ - ARMÉE

Armée de terre  
Marine  
Gendarmerie  
Pompier

salle 112

### SANTÉ

Aide-soignant  
Dentiste  
Educatrice spécialisée  
Infirmière puéricultrice  
Masseur - kinésithérapeute  
Médecin urgentiste  
Psychologue  
Sage-femme

salle 107

### ENFANCE - JEUNESSE

Assem  
Animatrice jeunes  
Auxiliaire de puériculture  
Educatrice adolescents  
Educatrice jeunes enfants  
Lycée L'Oustal (pette enfance, médico-social)

salle 111

### SANTÉ

Infirmière  
Médecin gynécologue  
Sage-femme  
Vétérinaire

## 2<sup>ÈME</sup> ÉTAGE

salle 201

### ENSEIGNEMENT - RECHERCHE

Chercheur en biologie  
Chercheur de recherches au CNRS  
Resp. développement Biotechnologies  
Professeurs des écoles  
Professeur de musique

salle 202

### AGRICULTURE AMÉNAGEMENT PAYSAGER

Agriculteur  
*Lycée Agricole Riquet, Castelnaudary*  
*Lycée agricole CFPFA, Ondres*

salle 203

### ENVIRONNEMENT - NATURE

Chef de service Grands Travaux  
Ingénieur développement durable  
Ingénieur eau  
*Lycée agricole CRAAH, Toulouse*  
Aurville

salle 204

### JOURNALISME - CULTURE - SPORT

Agent sportif  
Directeur de centre culturel  
Journaliste

salle 205

### AUTOMOBILE - AUTOMOTIVE

Concessionnaire automobile  
Ingénieur véhicules intelligents  
*Lycée Gallieni (véhicule, carrosserie, transport, logistique)*

salle 206

### COMMUNICATION RESSOURCES HUMAINES

Chef de projet événementiel  
Responsable communication  
Responsable du personnel et du recrutement  
Traductrice/interprète

salle 207

### AÉRONAUTIQUE - SPATIAL

Contrôleur aérien  
Ingénieur réalité virtuelle  
Ingénieur conception satellite  
Ingénieur spatial  
Sécurité avion

salle 208

### AÉRONAUTIQUE - SPATIAL

Contrôleur aérien  
Hôtesse au sol  
*Lycée Airbus (aéronautique, usinage, chaudronnerie, mécanique)*  
Expert navigabilité  
Ingénieur Aéronautique

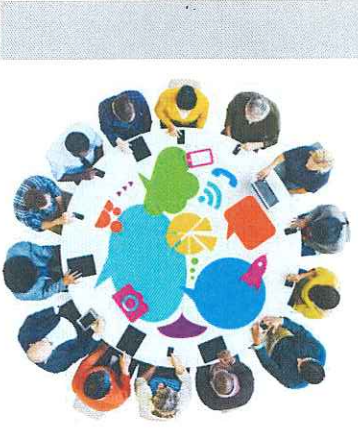
## TABLES RONDES

### SALLE D'ÉTUDE - Rdc

9h30-10h00 - Santé  
10h15-10h45 - Sécurité – Défense  
11h00-11h30 - Filles-Garçons : pas de clichs dans les métiers !

### SALLE DE REUNION – 1<sup>er</sup> étage

9h30-10h00 - Aéronautique - Spatial  
10h15-10h45 - Futur des métiers et métiers du futur  
11h00-11h30 - Justice - Droit



## 2<sup>ÈME</sup> ÉTAGE

Devant la salle 201

ORIENTATION  
CIO

## 1<sup>ER</sup> ÉTAGE

Couloir côté CDI

POINT INFORMATION JEUNESSE



Vente de boissons et de gâteaux au 1<sup>er</sup> étage